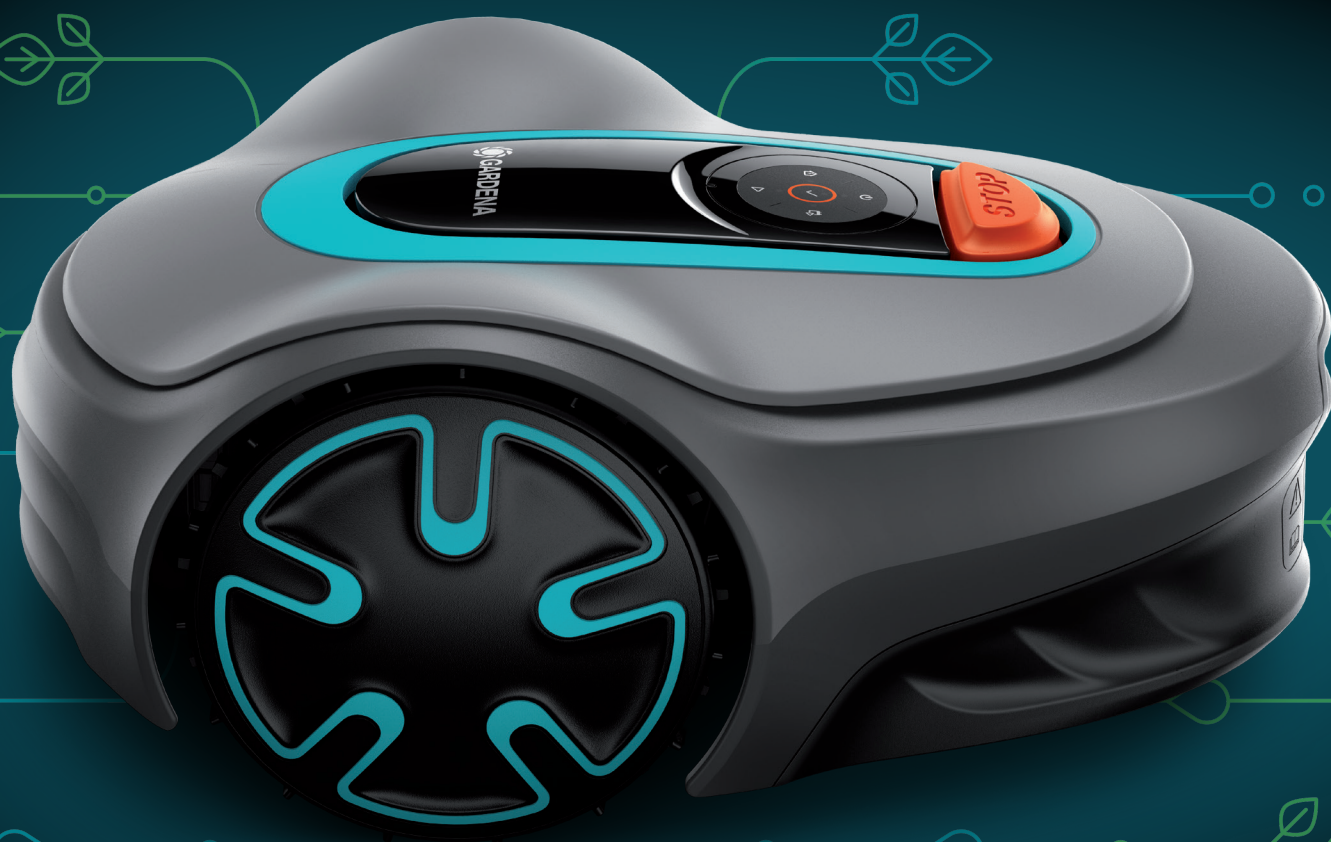




クイックガイド

SILENO minimo



gardena.com

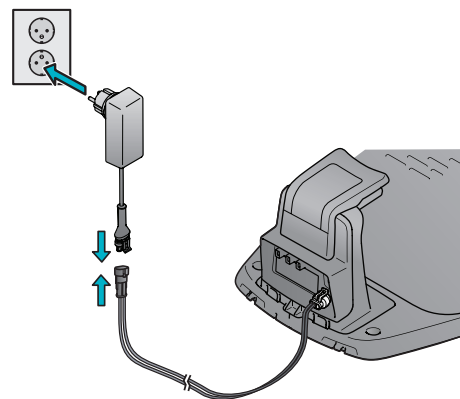
GARDENA ロボット芝刈機 設置ガイド



詳細の手順については、付属の取扱説明書をお読みください。
設置サポートビデオは、GARDENA Japan Youtubeチャンネルにてご覧いただけます。

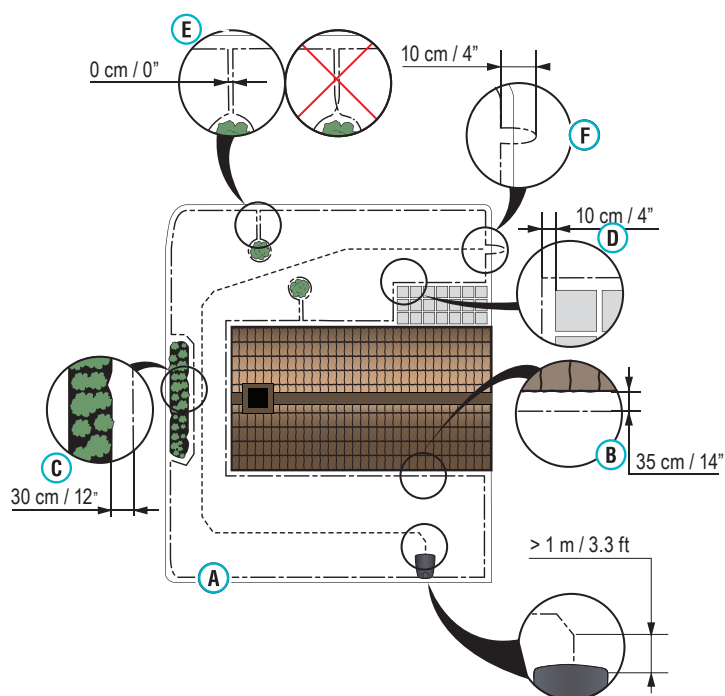
1. チャージステーションの設置方法

1. チャージステーションを十分なスペースの平坦な場所に置きます。
(前に2m,左右に30cmのスペースを確保)
注: 狭いスペースやコーナーに設置する場合は、取扱説明書をお読みください。
2. 低電圧ケーブルをチャージステーションと電源トランスに接続します。
3. コンセントが屋外の場合、電源トランスは地面から30cm以上の高さに設置します。
4. 電源トランスを100Vのコンセントに接続します。
5. ロボット芝刈機をチャージステーションに置きます。
6. **ON/OFF** ボタンを押してロボット芝刈機のスイッチを入れ、境界ワイヤーを設置している間にバッテリーを充電します。
注: 本体設定や操作は、設置が完了してから行ってください。

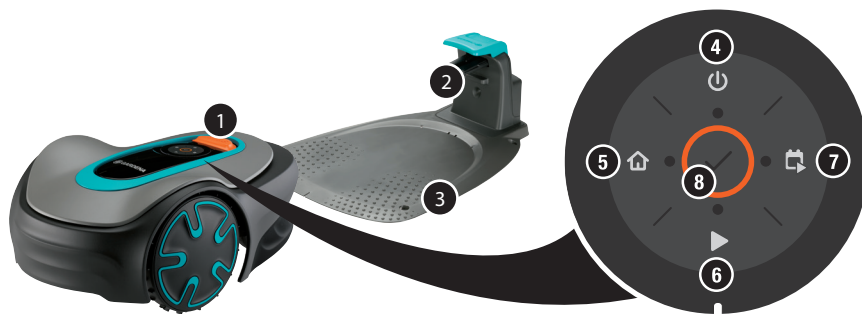


2. 境界ワイヤーの設置方法

1. 付属のペグを使用するかワイヤーを埋設し、作業エリアを囲むように境界ワイヤーを敷設します。
注: 境界ワイヤーを鋭角に曲げて敷設しないでください。
2. 境界ワイヤーと障害物との距離を調整します。
 - A. 境界ワイヤーを全作業エリアの周囲にループ状に敷設。
 - B. 壁やフェンスなど、3.5cm 以上の高い障害物からは、境界ワイヤーを35cm離してください。
 - C. 花壇など、1~3.5cmの低い障害物の障害物からは、境界ワイヤーを 30cm離してください。
 - D. 小道、敷石など1cm未満の障害物からは、境界ワイヤーを10cm離してください。
 - E. 必要に応じてアイランド(右図E参照)。
※アイランド: そのエリアに侵入させない為の敷設方法
3. ガイドワイヤーを設置する場合、接続するためのアイレット(右図F参照)を事前に作成します。
4. 斜面、通路、セカンダリアreaの取り扱いについては、取扱説明書を参照してください。



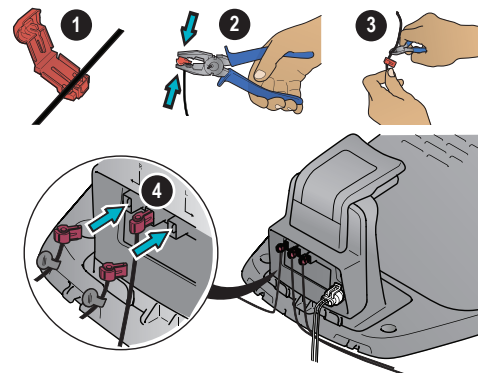
1. ストップ ボタン
2. チャージステーション、境界ワイヤー、ガイドワイヤーの動作確認用LED
3. チャージステーション
4. ON/OFF ボタン
5. パーク(駐車) ボタン
6. スタート ボタン
7. スタート/スケジュール ボタン
8. OK ボタン



3. 境界ワイヤーの接続方法

1. コネクターを開き、境界ワイヤーをコネクターの金属端子に挟み込みます。
2. ペンチを使用してコネクターとワイヤーを圧着します。
3. コネクターから1~2cmの位置でワイヤーを切ります。
4. 上記の境界ワイヤーコネクターを、チャージステーションのL(左)とR(右)とマークされた接続端子に差し込みます。

注: 右のワイヤーを右側の接続端子に、左のワイヤーを左側の接続端子にそれぞれ接続してください。



4. ガイドワイヤーの設置と接続方法

ロボット芝刈機を離れたエリアに誘導したり、チャージステーションへ帰還するにはガイドワイヤーを取り付けます。(ガイドワイヤーが正しく設置できていない場合、チャージステーションに帰還することができません。)

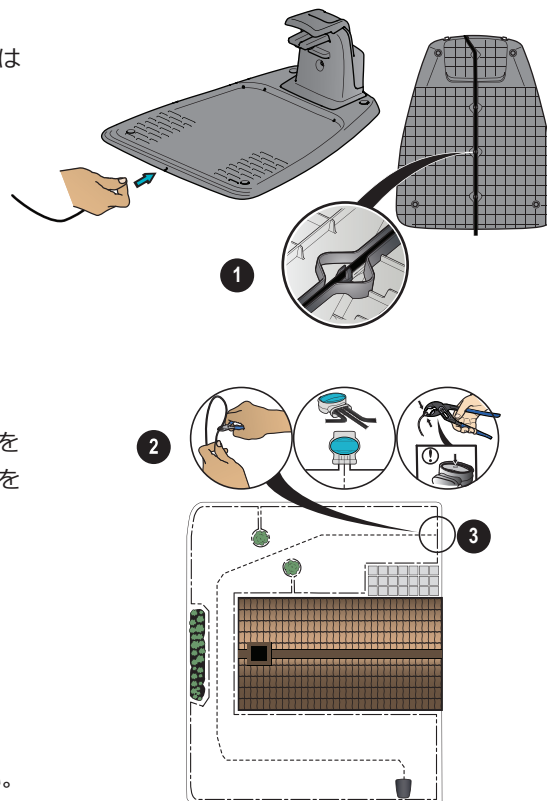
1. チャージステーションの底部にガイドワイヤーを押し込み、スナップロック(右図①参照)を使用して所定位置に固定します。
2. 境界ワイヤーと同様にコネクターをガイドワイヤーに取り付けます。
3. チャージステーションのGとマークされた接続端子に先ほどのガイドワイヤーコネクターを差し込み接続します。
4. ガイドワイヤーをチャージステーションから真つすぐ1m以上敷設します。
5. 付属のペグを使用するかワイヤーを埋設して、チャージステーションから境界ワイヤーの接続される場所(アイレット; 右図③参照)まで、ガイドワイヤーを敷設します。境界ワイヤーの設置で作成したアイレットの中央で境界ワイヤーを切断します。

注: 境界ワイヤーを鋭角に曲げて敷設しないでください。また、ガイドワイヤーをアイランド用に配置した境界ワイヤーと重ねて設置しないでください。

6. 切断した境界ワイヤーとガイドワイヤーをカプラーに挿入し、ペンチで上面をしっかりと押し込み、ガイドワイヤーと境界ワイヤーを接続します。(右図②参照)

注: ガイドワイヤーを取り付けた後、付属のネジと六角レンチを使用してチャージステーションを地面に固定します。

注: 狭い通路で問題なく通過できるか、本体を操作してテストを行ってください。正確に通過できない場合はガイドワイヤーの敷設位置を再調整してください。



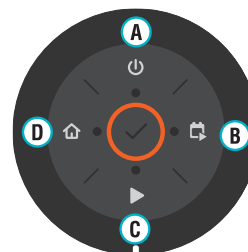
5. ロボット芝刈機の始動・停止方法

始動方法

1. **ON/OFF** ボタンを3秒間長押しします。
2. PIN コードを入力し、**OK** ボタンを押します。
初期PINコード:**ON/OFF**Ⓐ→**スタート/スケジュール**Ⓑ→**スタート**Ⓒ→**パーク**Ⓓ
3. 動作モードを選択します。

停止方法

1. **ストップ** ボタンを押します。



※PIN コードは GARDENA Bluetooth アプリで変更できます。



電源トランス

(同梱品は画像と異なります。)



低電圧ケーブル



ワイヤーとカプラー



ペグ



コネクター



測定ゲージ

ロボット芝刈機とアプリのペアリング方法

GARDENA Bluetooth® アプリは、スマートフォン用の無料アプリで、ロボット芝刈機の設定と操作に使用します。ペアリングされると、Bluetooth®使用可能範囲内でメニューや機能にアクセスできます。

1. スマートフォンにGARDENA Bluetooth® アプリをダウンロードします。
2. ロボット芝刈機の電源を切り、再度電源を入れます。
3. GARDENA Bluetooth® アプリと製品をペアリングします。
4. PIN コードを入力します。

注: Bluetooth® ペアリング モードは3分間有効です。

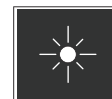


キーパッドの LED ステータスインジケータランプについて

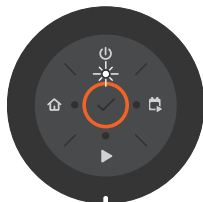
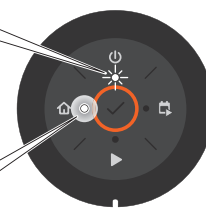
キーパッドの LED ステータス インジケータ ランプは、ロボット芝刈機のステータス(状態)を示しており、LEDが点滅しているボタンは、操作可能を示しています。操作の前に、PINコードを入力してください。

ロボット芝刈機が駐車している場合、**ストップ** ボタンを押すとロボット芝刈機はアイドルモードに設定され、操作が可能な状態となります。

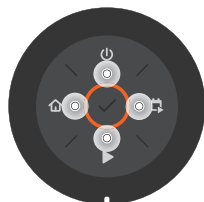
点滅



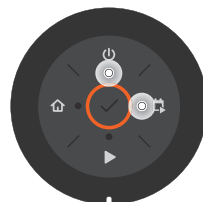
点灯



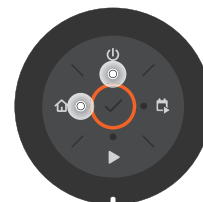
待機中



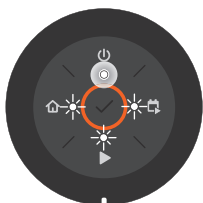
PINコードの待機中



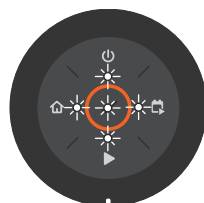
スケジュールに従って稼動中



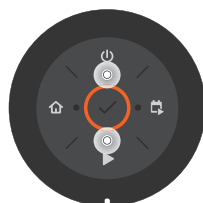
チャージステーションに駐車中



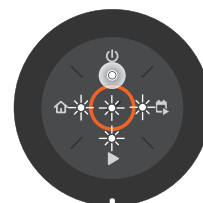
アイドルモード



PINコード間違いエラー



スケジュールの上書きまたはセカンダリエリアの動作モードの稼動中



エラー

